

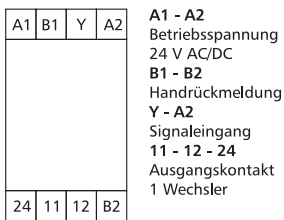


Schwellwertschalter

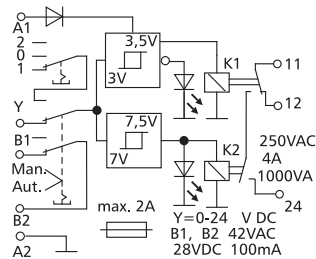
Gehäusemaße



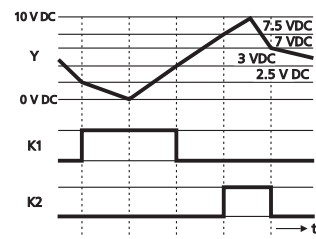
Anschlussbild



Schaltbild



Funktionsdiagramm



Beschreibung

Der Schwellwertschalter dient zur Steuerung von Aggregaten, Pumpen, Ventilatoren, Brenner usw.

Zur Ansteuerung kann ein analoges Steuersignal von 0... 10 V DC eingesetzt werden. Sobald im Betriebsmodus "Auto" die Eingangsspannung die Schaltschwelle erreicht, schaltet das Relais ein. Fällt die Eingangsspannung unter die Ausschaltsschwelle ab, so schaltet das Relais wieder aus. Für den Service ist eine Handbedienebene mit Rückmeldung integriert.

Funktionsbeschreibung

Das Modul ist für eine zweistufige Steuerung über ein analoges 0 ... 10 V DC Steuersignal vorgesehen. Hierzu muss der Betriebsmodus "AUTO" gewählt sein.

- Steuersignal 0 V DC = Stufe 1 aktiv
- Steuersignal 5 V DC = keine Stufe aktiv (AUS)
- Steuersignal 10 V DC = Stufe 2 aktiv

Ist der Betriebsmodus "HAND" gewählt, so werden die Stufen über den Schalter "1 / 0 / 2" bestimmt.

- Schalterstellung 1 = Stufe 1 aktiv
- Schalterstellung 0 = keine Stufe aktiv (AUS)
- Schalterstellung 2 = Stufe 2 aktiv

Technische Daten

Eingangsseite

Nennspannung U_N	24 V AC/DC
Stromaufnahme	
bei 24 V AC	100 mA
bei 24 V DC	35 mA
Stromaufnahme (Eingang Y)	
bei 10 V DC	1 mA
Betriebsspannungsbereich	0,9 ... 1,1 x U_N
Einschaltdauer relativ	100 %
Ansprechzeit	20 ms
Rückfallzeit	20 ms
Schutzbeschaltung	Verpolungsschutz an den Eingängen, Varistor an A1 - A2

Ausgangsseite

Relaiszustandsanzeige	
Stufe 1	gelb
Stufe 2	rot
Betriebstemperaturbereich	-10 °C ... +50 °C
Lagertemperaturbereich	-25 °C ... +70 °C
Ausgangskontakt	1 Wechsler mit 0-Stellung
Kontaktwerkstoff	AgNi
Schaltspannung max.	250 V
Ein-/Ausgangsstrom	4 A
Absicherung der Kontakte	4 A
Ein-/Ausschaltvermögen	
bei ohmscher Last	6 A / 250 V / 1500 VA
Mechanische Lebensdauer	1 x 10 ⁷ Schaltspiele
Elektrische Lebensdauer	1 x 10 ⁵ Schaltspiele
Zulässige Schalthäufigkeit	1200 Schaltspiele/h
Isolation nach VDE 0110	

Gehäuse

Bemessungsspannung	250 V AC/DC
Überspannungskategorie	III
Verschmutzungsgrad	2
Prüfspannung Spule/Kontakt	4000 V, 50 Hz, 1 min.
Schaltvermögen (Schalter)	
bei ohmscher Last	42 V AC/28 V DC, 100 mA
Schutzart (EN 60529)	Gehäuse IP50, Klemmen IP20
Anschlussquerschnitt	2,5 mm ²
Einbaulage	beliebig
Farbe	grün
Gewicht	70 g
Gehäuseabmessung BxHxT	22,5 x 60 x 60
Anreihbar	ohne Abstand

KRS-E08 HR3

24 V AC/DC, 1 Wechsler mit 0-Stellung

- LED-Anzeige
- Handbedienebene mit Rückmeldung

Bestellnummer

110 665

Steuersignale: 0 V / 5 V / 10 V DC
Hand/Auto: 0 / 1 / 2

