

Datenblatt / Data sheet

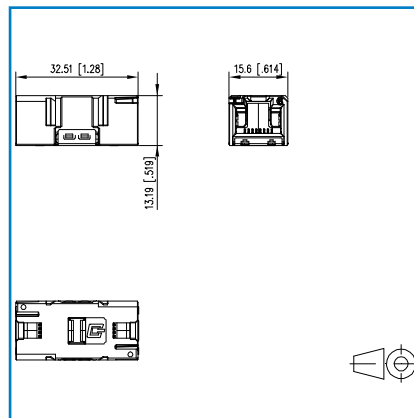
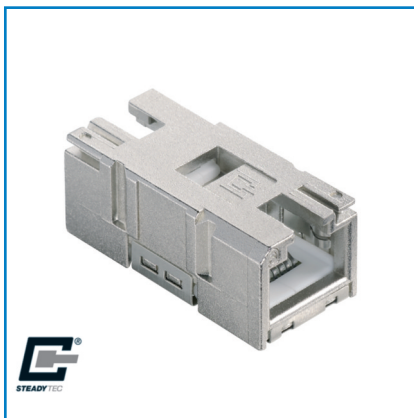
E-DAT Industry RJ45 coupler insert

Seite/Page 1/3

Bestell-Nr. / Part no.
1401200810MI

Abbildungen / Illustration

Maßzeichnung / Dimensions



Produktbeschreibung

- Cat.6
- sehr kompakte Bauform
- symmetrischer Aufbau; beliebig einbaubar
- in Verbindung mit Flansch Var. 1, 4, 5 und 14 einsetzbar mit Schutzart IP67
- in Verbindung mit der Universal Prüfbuchse einsetzbar mit Schutzart IP65
- FS 2,8 Erdanschluss für Potenzialausgleich auf beiden Stirnseiten
- erhöhte Vibrations- und Schockfestigkeit durch 4 Federn an den Schirmblechen
- robustes Zinkdruckgussgehäuse

Product specification

- Cat.6
- exceptionally compact design
- symmetrical shape, mounts in any position
- reaches IP67 combined with flange variants 1, 4, 5 and 14
- reaches IP65 combined with Universal Test Jack
- FS 2.8 mm ground connection for equipotential bonding at both ends
- increased vibration and shock resistance by four springs at the shield plates
- solid zinc die-cast housing

Technische Daten		Technical Data
Allgemeine Daten		General Data
EG Richtlinie 2002/95/EG (RoHS)	RoHS-konform / RoHS-compliant	EC Directive 2002/95/EC (RoHS)
Abmessungen (LxBxH)	32.51 x 15.6 x 13.19mm 1.279 x 0.614 x 0.519 inches	Dimensions (LxWxH)
Normen		Standards
Steckverbinder	IEC 60603-7-5	Connector
Anwendungsneutrale Kommunikationskabelanlagen	ANSI/TIA/EIA-568-B.2-10 ISO/IEC 11801:2002 EN 50173-1:2007 ISO/IEC 24702:2006 DIN EN 61918 Entwurf / Draft 02.2007	Generic cabling systems
Anwendungsneutrale Kommunikationskabelanlagen	Profinet Installation Guideline	Custom-design cabling systems
UL Norm für Kommunikationszubehör	UL 1683	UL Standard for Communication circuit Accessories
IP-Schutzarten	IEC 60529	Degrees of protection provided by enclosures (IP code)
Mechanische Eigenschaften		Mechanical properties
Steckkraft	≤ 30 N	Insertion force
Lebensdauer		Life
(Steckzyklen RJ45, RJ12, RJ11)	≥ 750	(mating cycles RJ45, RJ12, RJ11)
Material		Material
Gehäuse	Zinkdruckguss / zinc diecast	Housing
Gehäuseoberfläche	CuSnZn	Housing surface
Schirmblech	Neusilber / German silver	Shield
Isolierkörper	PC UL94 V0 weiß / white	Insulation body
Leiterplatte	FR4	PCB
Oberfläche Leiterplatte	chemisch verzinkt / chemical tin-plated	PCB surface
Kontaktfeder	Federstahl / spring steel	Contact spring
Oberfläche Kontaktfeder	0.8 µm Gold über 1.2 µm Nickel 30 µin. gold over 50 µin. nickel	Contact spring surface
Elektrische Eigenschaften		Electrical properties
Strombelastbarkeit bei 50 °C	1 A	Current carrying capacity at 50 °C
Spannungsfestigkeit		Voltage proof
Kontakt-Kontakt	≥ 1000 V DC	Contact-contact
Kontakt-Schirm	≥ 1500 V DC	Contact-shield
Kontaktwiderstand	≤ 20 mΩ	Contact resistance
Isolationswiderstand	≥ 500 MΩ	Insulation resistance
PoE gemäß IEE 802.3af	Geeignet für Power over Ethernet Adequate for Power over Ethernet	POE according to IEE 802.3af

Technische Daten		Technical Data	
Transfer Impedanz		Transfer Impedance	
Bei 1 MHz	≤ 100 mΩ	at 1 MHz	
Bei 10 MHz	≤ 200 mΩ	at 10 MHz	
Bei 80 MHz	≤ 1600 mΩ	at 80 MHz	
Übertragungstechnische Parameter	gemäß / according to	Transmission parameter	
Kategorie 6A (Cat. 6A)	ANSI/TIA/EIA-568-B.2-10	Category 6A (Cat. 6A)	
10 Gigabit Ethernet	IEE 802.3an - 2006	10 Gigabit Ethernet	
Umweltanforderungen		Environmental Requirements	
Mechanisch		Mechanical	
Schocken	250 ms-2	Shock	
Schwingen sinusförmig (9 – 500 Hz)	50 ms-2	Vibration sinusoidal (9 – 500 Hz)	
Schutz vor Eindringen		Protection against ingress	
Eindringen von Teilchen	IP6x *	Particulate ingress	
Wasser / Untertauchen	IP7x *	Water / Immersion	
Klimatische und chemische Eigenschaften		Climatical and chemical properties	
Umgebungstemperatur	-40 °C bis / to +70 °C	Ambient temperature	
Rascher Temperaturwechsel	-40 °C bis / to +70 °C / 25 cycles T=30 min.	Rapid change of temperature	
Feuchte Wärme	+25°C / +65 °C / 93% RH // -10 °C / 21 cycles	Climatic damp heat	
Strömendes Mischgas	+25 °C / 73% RH / 4 days	Flowing mixed gas	
	H2S / SO2		
Zulassungen		Approvals	
UL-gelistet	applied for approval	UL listed	
GHMT Typmusterprüfung	Certificate No. P1756c-07 3-Connector Permanent Link (70m) bis / up to 250MHz (Cat.6)	GHMT Type Approval	
GHMT Typmusterprüfung	Certificate No. P1755c-07 4-Connector Channel (90m)) bis / up to 500MHz (Cat.6A)	GHMT Type Approval	
3P Third Party Testing Typmusterprüfung mit kontinuierlicher Produktionsüberwachung	Compliance Statement No.107364 ISO/IEC, EN & TIA/EIA Connecting Hardware Category 6, Screened Keystone Jack Electrical Transmission Performance	3P Third Party Testing Full Production Line Qualification with continuous product monitoring	
3P Third Party Testing Typmusterprüfung	Attestation of Conformity No.107526 ISO/IEC, EN & TIA/EIA Screened Class E / Category 6 Three Connector Permanent Link	3P Third Party Testing Type Approval	
3P Third Party Testing Typmusterprüfung	Attestation of Conformity No.107525 ISO/IEC, EN & TIA/EIA Screened Class E / Category 6 Four Connector Channel	3P Third Party Testing Type Approval	

* Die technischen Angaben gelten für das Zusammenwirken von Produkten mit STEADYTEC-Technologie und den dort gezeigten IP67 Stecker- und Flanschpaarungen
Technical data apply to products with STEADYTEC-Technology and the appropriate combinations of IP67 plugs and flange sockets.