

# E-DAT Industry IP67 Einbaufansch / Mounting flange / Bride de montage

- de** Montagehinweis für den Installateur
- en** Mounting instruction for the installer
- fr** Notice de montage pour l'installateur

Bauform Modul 8(8) EbM  
Modul design 8(8) EbM  
Format Modul 8(8) EbM  
1309413003-E



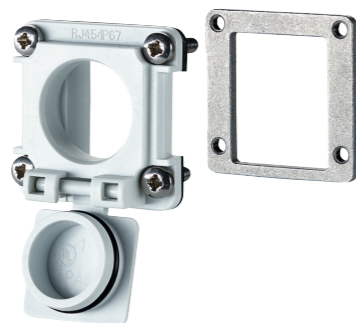
Bauform Modul 8(8) EbM mit Montageset  
Modul design 8(8) EbM with mounting kit  
Format Modul 8(8) EbM avec kit de montage  
1309413203-E



Bauform Keystone 8(8) EbK  
Keystone design 8(8) EbK  
Format Keystone 8(8) EbK  
1309413103-E



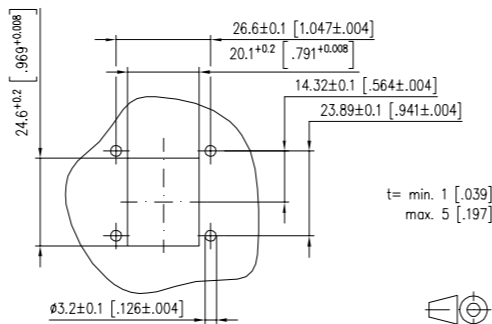
Bauform Keystone 8(8) EbK mit Montageset  
Keystone design 8(8) EbK with mounting kit  
Format Keystone 8(8) EbK avec kit de montage  
1309413303-E



## **i** HINWEIS / NOTE / NOTICE

- de** Anschlussfehler vermeiden!  
Vor dem Anschluss Montageanleitung sorgfältig lesen!
- en** Avoid connection errors!  
Read installation instructions carefully before connecting!
- fr** Eviter des erreurs de raccordement !  
A lire attentivement avant de procéder au raccordement !

## Einbauausschnitt / Cutout / Découpe



Entsprechend Norm-Entwurf IEC 61076-3-106 Var. 6  
Complies with draft of standard IEC 61076-3-106 Var. 6  
Selon le projet de norme IEC 61076-3-106 Var. 6

## de DEUTSCH

## **i** HINWEIS

- Zusätzliche Informationen und weiterführende Dokumentationen stehen zum Download unter [www.metz-connect.com](http://www.metz-connect.com) für Sie bereit.
- Bauform Modul 8(8) EbM  
1309413003-E
- Bauform Modul 8(8) EbM mit Montageset  
1309413203-E
- Bauform Keystone 8(8) EbK  
1309413103-E
- Bauform Keystone 8(8) EbK mit Montageset  
1309413303-E

## Passende Module für Einbaufansch EbM Bauform Modul

C6 <sub>A</sub> modul 180°	130B11-E
C6 <sub>A</sub> modul 270°	130B12-E
E-DATmodul Cat. 6 <sub>A</sub> T568A	130910-I
E-DATmodul Cat. 6 <sub>A</sub> T568B	130910-I-B1
E-DATmodul Kupplung 8(8) 180°	1309A0-I
E-DATmodul Kupplung 8(8) 90°	1309A1-I
UAEmodul Cat. 5e T568A	130908-I
UAEmodul Cat. 5e T568B	130908-I-B1
UAEmodul Cat. 6 T568A	130909-I
UAEmodul Cat. 6 T568B	130909-I-B1

## Passende Module für Einbaufansch EbK Bauform Keystone

C6 <sub>A</sub> modul K 180°	130B21-E
C6 <sub>A</sub> modul K 270°	130B22-E
E-DATmodul Kupplung 8(8) 180°	1309A0-I
E-DATmodul Kupplung 8(8) 90°	1309A1-I
UTPmodul Cat.5e T568A	130A08-I
UTPmodul Cat.5e T568B	130A08-I-B1
UTPmodul Cat.6 T568A schwarz	130A10-29-I
UTPmodul Cat.6 T568B schwarz	130A10-29-I-B1
UTPmodul Cat.6 T568A perlweiß	130A10-I
UTPmodul Cat.6 T568B perlweiß	130A10-I-B1

## en ENGLISH

## **i** NOTE

- More detailed information and documentation are available as download at [www.metz-connect.com](http://www.metz-connect.com)
- Modul design 8(8) EbM  
1309413003-E
- Modul design 8(8) EbM with mounting kit  
1309413203-E
- Keystone design 8(8) EbK  
1309413103-E
- Keystone design 8(8) EbK with mounting kit  
1309413303-E

## Suitable modules for mounting flange EbM Modul design

C6 <sub>A</sub> modul 180°	130B11-E
C6 <sub>A</sub> modul 270°	130B12-E
E-DATmodul Cat. 6 <sub>A</sub> T568A	130910-I
E-DATmodul Cat. 6 <sub>A</sub> T568B	130910-I-B1
E-DATmodul Coupler 8(8) 180°	1309A0-I
E-DATmodul Coupler 8(8) 90°	1309A1-I
UAEmodul Cat. 5e T568A	130908-I
UAEmodul Cat. 5e T568B	130908-I-B1
UAEmodul Cat. 6 T568A	130909-I
UAEmodul Cat. 6 T568B	130909-I-B1

## Suitable modules for mounting flange EbK Keystone design

C6 <sub>A</sub> modul K 180°	130B21-E
C6 <sub>A</sub> modul K 270°	130B22-E
E-DATmodul Coupler 8(8) 180°	1309A0-I
E-DATmodul Coupler 8(8) 90°	1309A1-I
UTPmodul Cat.5e T568A	130A08-I
UTPmodul Cat.5e T568B	130A08-I-B1
UTPmodul Cat.6 T568A black	130A10-29-I
UTPmodul Cat.6 T568B black	130A10-29-I-B1
UTPmodul Cat.6 T568A pearl white	130A10-I
UTPmodul Cat.6 T568B pearl white	130A10-I-B1

## fr FRANÇAIS

## **i** NOTICE

- Des informations et documentations supplémentaires sont disponibles pour téléchargement sur [www.metz-connect.com](http://www.metz-connect.com)
- Format Modul 8(8) EbM  
1309413003-E
- Format Modul 8(8) EbM avec kit de montage  
1309413203-E
- Format Keystone 8(8) EbK  
1309413103-E
- Format Keystone 8(8) EbK avec kit de montage  
1309413303-E

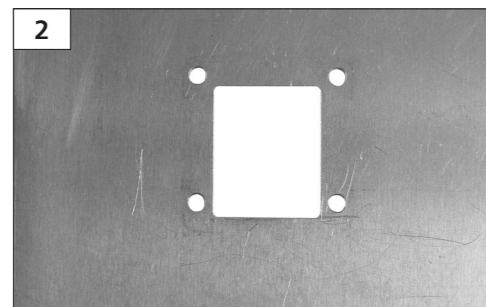
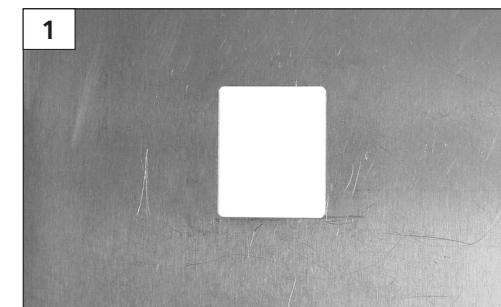
## Modules appropriés pour bride de montage EbM format Modul

C6 <sub>A</sub> modul 180°	130B11-E
C6 <sub>A</sub> modul 270°	130B12-E
E-DATmodul Cat. 6 <sub>A</sub> T568A	130910-I
E-DATmodul Cat. 6 <sub>A</sub> T568B	130910-I-B1
E-DATmodul Coupleur 8(8) 180°	1309A0-I
E-DATmodul Coupleur 8(8) 90°	1309A1-I
UAEmodul Cat. 5e T568A	130908-I
UAEmodul Cat. 5e T568B	130908-I-B1
UAEmodul Cat. 6 T568A	130909-I
UAEmodul Cat. 6 T568B	130909-I-B1

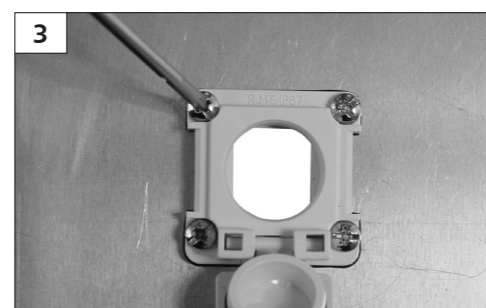
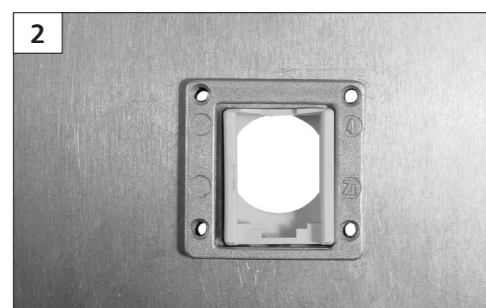
## Modules appropriés pour bride de montage EbK format Keystone

C6 <sub>A</sub> modul K 180°	130B21-E
C6 <sub>A</sub> modul K 270°	130B22-E
E-DATmodul Coupleur 8(8) 180°	1309A0-I
E-DATmodul Coupleur 8(8) 90°	1309A1-I
UTPmodul Cat.5e T568A	130A08-I
UTPmodul Cat.5e T568B	130A08-I-B1
UTPmodul Cat.6 T568A noir	130A10-29-I
UTPmodul Cat.6 T568B noir	130A10-29-I-B1
UTPmodul Cat.6 T568A blanc perlé	130A10-I
UTPmodul Cat.6 T568B blanc perlé	130A10-I-B1

## A | Montagevorbereitung / Mounting preparation / Préparation de montage



## B | Montage / Mounting / Montage



## C | Einbau der Module / Module mounting Montage de modules



## D | Einbau RJ45 STP-Kupplung Cat.5e Mounting a RJ45 STP Coupler Cat.5e Montage d'un coupleur RJ45 STP Cat.5e



**i HINWEIS**

Der Einbaufansch kann bei einer Materialstärke von mindestens 1 mm und maximal 5 mm verwendet werden.

## A | Montagevorbereitung

- Abb. 1:** Einbauöffnung gemäß Einbauausschnitt ausschneiden (siehe Rückseite).
- Abb. 2:** Anschließend die vier Befestigungslöcher gemäß der Maßzeichnung bohren. Je nach Stärke kann ein Gewinde in die Bohrlöcher geschnitten werden. (Bohrlöcher dann entsprechend kleiner bohren!) Ansonsten das Montageset verwenden.

## B | Montage

- Abb. 1:** Ohne Montageset Einbaufansch von vorne anschrauben.
- Abb. 2:** Mit Montageset Gegenplatte des Montagesets von hinten ansetzen ...
- Abb. 3:** ... und von vorne verschrauben.

## C | Einbau der Module

- Abb. 1:** Einsetzen des Modul in Einbaufansch. Oben einhaken und nach unten einrasten.

## D | Einbau RJ45 STP-Kupplung Cat.5e

- Abb. 1:** Einsetzen von RJ45 STP-Kupplung Cat.5e in Einbaufansch. Oben einhaken und nach unten einrasten, dabei Klemmblech leicht eindrücken.

**i NOTE**

The mounting flange can be used with materials having a thickness of at least 1 mm and not more than max. 5 mm.

## A | Mounting preparation

- Fig. 1:** Cut the opening according to the cutout dimensions (see reverse page).
- Fig. 2:** Then drill the four fixing holes as per the dimensional drawing. Depending on the material thickness cut a thread in the drilled holes (in this case drill proportionately smaller holes). Otherwise use the mounting kit.

## B | Mounting

- Fig. 1:** Without mounting kit Screw the mounting flange from the front.
- Fig. 2:** With mounting kit Place the fixing plate on the rear surface ...
- Fig. 3:** ... and screw through the front.

## C | Module mounting

- Fig. 1:** Insert the module into the mounting flange. Hook it in on top and click it downwards into place.

## D | Mounting a RJ45 STP Coupler Cat.5e

- Fig. 1:** Insert the RJ45 STP Coupler Cat.5e into the mounting flange. Hook it in on top and click it downwards into place and also press slightly the metal spring.

**i NOTICE**

La bride de montage peut être utilisé pour des épaisseurs de matériaux de 1 mm minimum jusqu'à 5 mm maximum.

## A | Préparation de montage

- Fig. 1:** Couper la découpe de montage selon la découpe (voir au verso).
- Fig. 2:** Percer ensuite les quatre trous de fixation selon le schéma dimensionnelle. En fonction de l'épaisseur on peut ajouter un filetage au trous percé (dans ce cas percer les trous plus petits!). Autrement utiliser le kit de montage.

## B | Montage

- Fig. 1:** Sans kit de montage Visser la bride de montage par l'avant.
- Fig. 2:** Avec kit de montage Mettre la contre-plaque du kit de montage par l'arrière...
- Fig. 3:** ... et la visser par l'avant.

## C | Montage de modules

- Fig. 1:** Placer le module dans la bride de montage. L'accrocher en haut et l'enclencher vers le bas.

## D | Montage d'un coupleur RJ45 STP Cat.5e

- Fig. 1:** Placer le coupleur RJ45 STP Cat.5e dans la bride de montage. L'accrocher en haut et l'enclencher vers le bas en enfonçant légèrement la tôle de fixation.